

Lisos Flamé / Slub Solids

Una exclusiva colección de 4 tejidos lisos, evocadores de los tonos tierra, piedra y yute proyectan con la presencia de los hilos de estructura flamé el uso de las urdimbres lino. Esta sobria y elegante gama de colores tostados de la colección da a toldos y estructuras exteriores un look elegante y sofisticado a la vez que natural.

This exclusive collection contains four new solids that offer a sophisticated yet natural look through the use of subtle earth tones combined with slub yarns in the weaving process, adding a new dimension of depth and texture to our awning range.

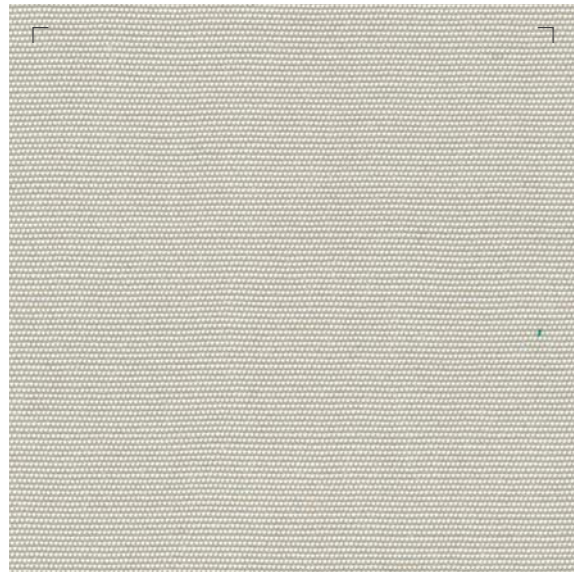


① *TEJIDO DISPONIBLE EN RECCRIL® PROOF / FABRIC AVAILABLE IN RECCRIL® PROOF VERSION

② *TEJIDO DISPONIBLE EN RECCRIL® SYSTEM / FABRIC AVAILABLE IN RECCRIL® SYSTEM VERSION

③ *TEJIDO DISPONIBLE EN RECCRIL® DRY / FABRIC AVAILABLE IN RECCRIL® DRY VERSION





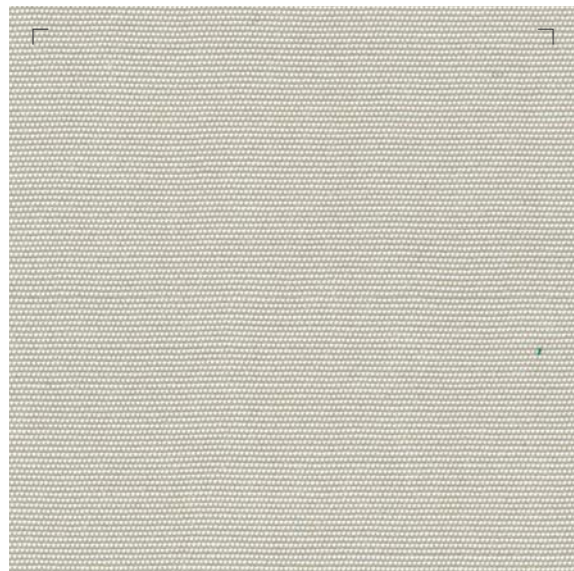
recacril® DESIGN LINE Proof

Recacril® Proof es un tejido de fibra acrílica tintada en masa con una cara recubierta de PVC, lo que lo hace absolutamente impermeable, combinando la elegancia del tejido acrílico con las prestaciones de impermeabilidad del PVC, todo ello con un acabado de calidad textil.

La cara de PVC cuenta con un acabado especial que lo hace resistente a la suciedad y le proporciona un aspecto decorativo y visual muy agradable.

Además el acabado opaco está especialmente diseñado para proteger de la luz, proporcionando el máximo confort.

Recacril® Proof is made out of solution dyed acrylic fiber with a PVC back coating which makes the fabric completely waterproof, combining the elegance of an acrylic fabric with the PVC waterproof performance. In addition, the PVC back coating includes a Blockout finishing, providing thermal and visual comfort and maximal protection from the sunlight.

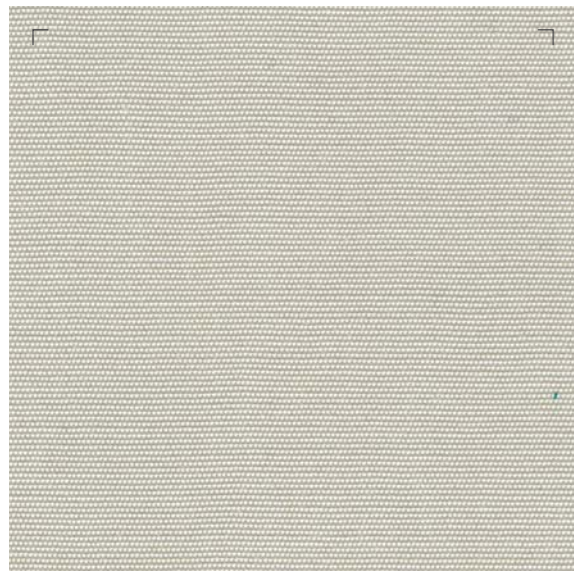


recacril® DESIGN LINE Dry

Recacril® Dry es un tejido de fibra acrílica tintada en masa con una cara recubierta de PVC, lo que lo hace absolutamente impermeable, combinando la elegancia del tejido acrílico con las prestaciones de impermeabilidad del PVC, todo ello con un acabado de calidad textil.

La cara de PVC cuenta con un acabado especial que lo hace resistente a la suciedad y le proporciona un aspecto decorativo y visual muy agradable.

Recacril® Dry is made out of solution dyed acrylic fiber with a PVC back coating which makes the fabric completely waterproof, combining the elegance of an acrylic fabric with the PVC waterproof performance. The PVC backside has a special finish that makes it resistant to dirt and dust, easy to clean and providing a very pleasant decorative and visual appearance.



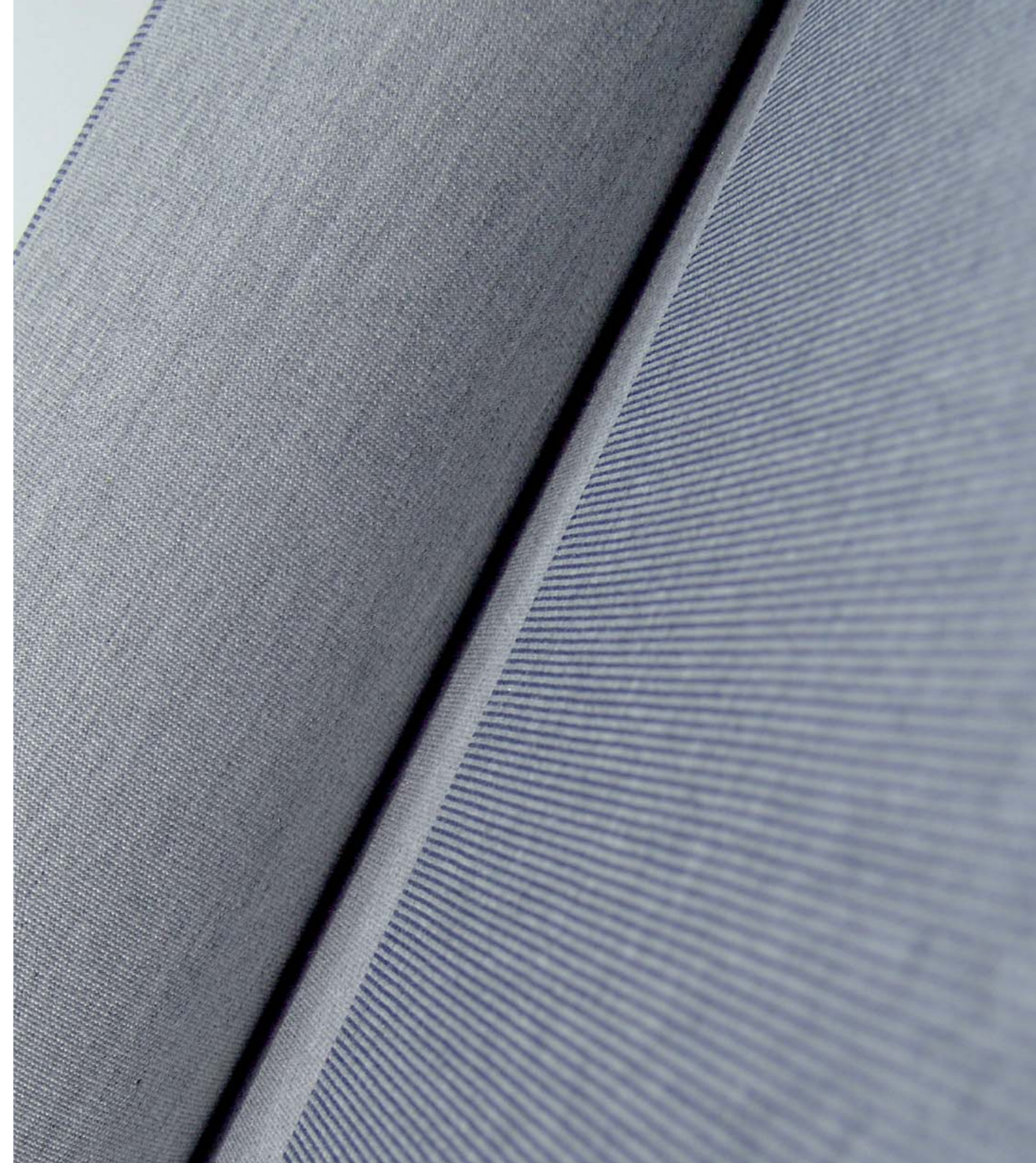
recacril® DESIGN LINE System

RECacril® System es un tejido diseñado para conseguir una elevada impermeabilidad, dando columnas de agua de más de 1000 mm.

La especial formulación del recubrimiento y un estudiado proceso de aplicación, hace que las lonas **RECacril® System** tengan una excepcional resistencia al marcado de las arrugas que inevitablemente se producen durante el proceso de confección. Además, a diferencia de otros artículos del mercado, la cara recubierta de las lonas **RECacril® System** no brilla ni tiene un aspecto blanquecino.

The RECacril® System fabric are designed to achieve high impermeability, with water column over 1000 mm.

The special coating formulation and the implementation process studied, provides RECacril® System fabric with an exceptional resistance to wrinkles that inevitably occur during the manufacturing process. Moreover, unlike other articles of the market, the coated side of the RECacril® System fabrics do not shine nor has a whitish appearance.



Lisos - Solids

recacril®
DESIGN LINE

RECASENS
BCN 1886

recacril®
DESIGN LINE

Garantía

La alta calidad de las materias primas empleadas y los rigurosos procedimientos de control de calidad a los que están sometidas las lonas de **RECASENS** durante todo el proceso de producción, nos permiten ofrecer una garantía de 5 años en todos los productos de fibra acrílica teñida en masa.

Esta garantía cubre el deterioro de la lona, putrefacción, hongos y pérdida del color de la misma en condiciones atmosféricas normales. Esta garantía no cubre ningún deterioro debido a abusos, negligencia, vandalismo, perforaciones, quemaduras y desastres naturales. Asimismo, no cubre el desgaste normal, ensuciamiento y manchas procedentes de la contaminación atmosférica y las condiciones del entorno.

El producto debe estar correctamente instalado y sometido a un mantenimiento adecuado. La garantía, en caso de aplicación, no cubre los costes de montaje y fabricación.

Proceso Infinity

Las lonas **Recacril®** están tratadas según un proceso de alta tecnología para asegurar la calidad duradera de los tejidos. En este proceso, nanopartículas de los productos de acabado recubren completamente la superficie de las fibras del tejido, formando un revestimiento permanente. Tras el tratamiento, la superficie y el interior del tejido quedan permanentemente protegidos frente a la acumulación de la suciedad y a los efectos adversos de una amplia variedad de agentes atmosféricos.

La baja reactividad y elevada estabilidad del **Proceso Infinity** confieren al toldo una protección duradera, especialmente frente a los hongos, y proporciona una excelente repelencia al agua y al aceite, haciendo que los toldos les protejan tanto del sol como del agua.

Warranty

Because **S.A. RECASENS'** fabrics are manufactured with only the highest-quality raw materials and the most rigorous quality-assurance procedures, we offer a 5-year warranty on our 100% solution dyed acrylic products

The warranty protects against the loss of characteristics, rot, mildew and discoloration typical in normal atmospheric conditions. This warranty does not apply against deterioration of any kind due to abusive use, accidental burns, negligence, vandalism, perforations, natural disasters or acts of nature. Normal wear, weather soiling, or stains from environmental pollution or other sources are not covered.

The product must be properly installed and maintained. The warranty, if applicable, does not cover labor, frames, systems and installation supplied by the dealer.

Infinity Process

The **Recacril®** canvases are treated with a special technological process to ensure the lasting quality of the fabric. In this process, nanoparticles completely cover the surface of the fibers in the fabric, forming a permanent coat. After treatment, both the surface and the inside of the fabric are permanently protected against dirt build-up, and adverse effects of a wide variety of atmospheric agents.

The low reactivity and high stability of the **Infinity Process** endows long-term protection to the awning, especially against mildew, and provides excellent water and oil repellence.

CARACTERÍSTICAS DEL TEJIDO / FABRIC CHARACTERISTICS		
Composición / Composition	100% Fibra acrílica teñida en masa / 100% Solution dyed Acrylic	
Tipo de tejido / Type of textile	Acrílico reversible / Reversible Acrylic	
Acabado / Finish	Tratamiento especial "Infinity" para toldos: repele el agua y la suciedad generando una barrera anti-manchas y anti-moho, permitiendo transpirar a la lona / Special Infinity treatment for Awning applications. Anti-stain, rot-proof water repellent and breathable	BS 7209
Uso / Use	Exterior / Outdoor	
CARACTERÍSTICAS TÉCNICAS / TECHNICAL FEATURES		
Peso / Weight	300 g/m ² ± 5%	UNE-EN 12127
Espesor / Thickness	0,55 mm	UNE-EN ISO 5084
Ancho / Width	120 cm ±1% (estándar / standard)	
	220 / 250 / 300 cm ±1% (opcional / optionally)	
Longitud de pieza / Standard Roll Length	60 m	
Columna de agua / Water Column	≥ 300 mm	UNE-EN ISO 20811
Resistencia a la Tracción (Urdimbre / Trama) / Tensile Strength (Warp / Weft)	130/78 daN/5 cm ±5%	UNE-EN ISO 13934-1
Resistencia al Desgarro (Urdimbre / Trama) / Tear Strength (Warp / Weft)	4/3 daN ±10%	UNE-EN ISO 13937-2
Solidez del color a la luz artificial - Xenotest / Colour fastness to artificial light - Xenotest	7-8	UNE-EN ISO 105 B02
Solidez del color a la intemperie artificial - Xenotest / Colour fastness to artificial weathering - Xenotest	4-5	UNE-EN ISO 105 B04
Repelencia al aceite / Oil Reppellency	≥ 5	UNE-EN ISO 14419
Repelencia al agua / Water Repellency	≥ 5	UNE-EN ISO 4920

OFICINA CENTRAL / CENTRAL OFFICE:
Travessera de Gràcia, 18-20 - 08021 Barcelona - (Spain)
Tel./Phone: +34 93 200 27 00 - Fax: +34 93 202 19 32
info@recasens.com
www.recasens.com



RECASENS
BCN 1886



RECASENS
BCN 1886